

NSO-CNA
LEIDERSCHAPSACADEMIE



**LEIDERSCHAPSONTWIKKELING
VOOR HET ONDERWIJS**

VERGROOT DE REIKWIJDTE VAN JE SCHOOL VERDIEP JE LEIDERSCHAP

ONTWIKKEL JOUW LEIDERSCHAP EN VERSTERK DAARMEE HET ONDERWIJS

Schoolleiderschap is een vak, en gelukkig wordt dat in toenemende mate ook zo gezien. Voor velen is leidinggeven een vervolg op een loopbaan als docent. Zij ontdekken dan al snel dat teamleiderschap of directeurschap wezenlijk anders is. Voor zij-instromers is leidinggeven wellicht vertrouwd, maar ook zij merken dat leidinggeven aan een school en leren iets extra's vraagt.

Is dat herkenbaar? Of je nu net begint of al langer leidinggeeft: waarschijnlijk merk je dat het leiden van een team of school om een stevig kennisfundament vraagt en om goed inzicht in jezelf, in groepsontwikkeling en in je eigen onderwijskundige praktijk. Met dat inzicht, gerichte kennis en vaardigheden kun je met vertrouwen bouwen aan iets dat groter is dan jezelf, je schoolorganisatie en de kwaliteit van onderwijs.

Onze opleidingen zijn voor schoolleiders met ambitie: om kennis op te doen en vaardigheden te oefenen. En nadrukkelijk ook voor wie de confrontatie met zichzelf wil aangaan. Juist door stil te staan bij je eigen leiderschap kun je samen met de mensen binnen en rond je school werken aan de sociaal-complexe vraagstukken die spelen in de praktijk van vandaag.

Waar sta jij in je leiderschap? Misschien oriënteer je je nog; wil je ontdekken of leidinggeven bij je past? Wellicht ben je net schoolleider geworden en zoek je een stevige basis? Of heb je al enige tijd ervaring en wil je verder ontwikkelen, bijvoorbeeld met een masteropleiding? Waar je ook staat, bij NSO-CNA vind je de opleiding die aansluit bij jouw volgende stap.

In deze brochure geven we vol trots een overzicht van onze opleidingen. Studenten en alumni vertellen waarom zij voor onze leiderschapsacademie kozen en wat zij waarderen aan de inhoud en de opzet van de opleiding.

We hopen je binnenkort te verwelkomen in onze academie.

Selma Spaas
NSO-CNA Leiderschapsacademie



UIT LIEFDE VOOR HET ONDERWIJS

– WAAROM WE DOEN WAT WE DOEN

De missie van onze academie is onderwijsleiderschap in Nederland te professionaliseren en daarmee bij te dragen aan de kwaliteit van het onderwijs. Dat doen we door leidinggevenden in het onderwijs in staat te stellen het beste uit zichzelf én hun schoolorganisatie te halen. Daarom volgen we het werkveld op de voet en doen ook zelf onderzoek. Met deze kennis blijven we onze opleidingen doorontwikkelen. Zo zijn ze altijd actueel en relevant.

PRAKTISCH MET WETENSCHAPPELIJKE BASIS

De kennis die jij opdoet heeft een wetenschappelijke grondslag. Maar wat heb je aan die kennis zonder de vertaalslag naar de praktijk? Daarom leggen we in een vroeg stadium bewust de link tussen theorie en praktijk: gedurende je opleiding werk je aan vraagstukken die je meeneemt uit je eigen werkomgeving. Zo krijgt je leertraject direct waarde voor je schoolorganisatie.

LEREN MET GELIJKGESTEMDEN

Je leert altijd met gelijkgestemden: leidinggevenden met hart voor onderwijs en de wil hun organisatie naar een hoger plan te tillen. Professionals die hun leiderschap willen ontwikkelen. Continu voorzie je elkaar van feedback hierop: een van de belangrijkste instrumenten om een krachtige leidinggevende in het onderwijs te worden. Zo ontstaat een dynamische leeromgeving met voortdurende intervisie met je medestudenten.

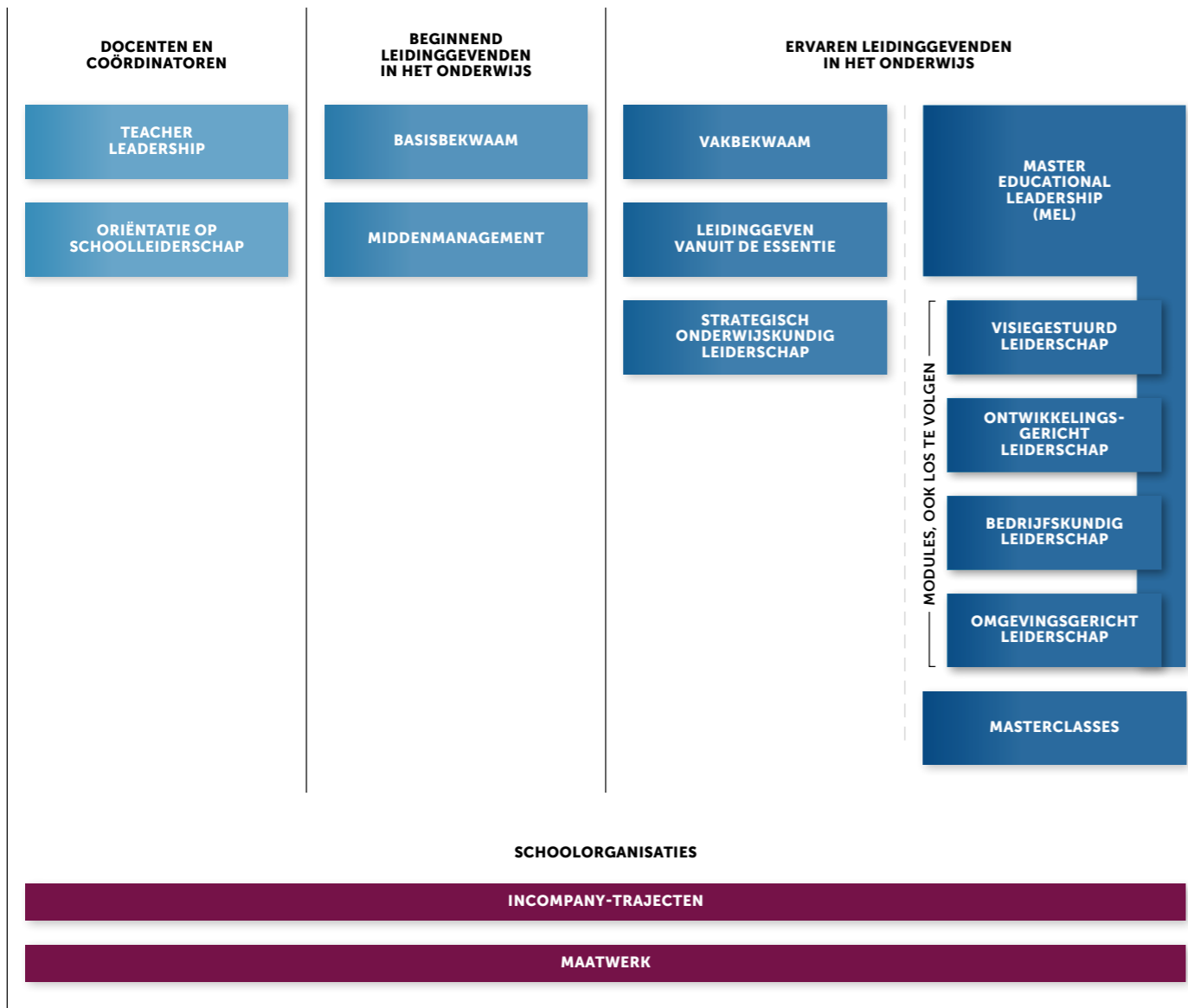
ACTUEEL EN TOEKOMSTGERICHT

Leiderschap in het onderwijs ontwikkelt zich continu en razendsnel. Daar zitten we bovenop, omdat we zélf met beide benen in het veld staan. Zo zijn onze docenten (actieve) professionals uit het onderwijs, met deskundigheid op specifieke thema's. Daarnaast zijn we regelmatig op congressen en worden we ook als gastspreker uitgenodigd.

Omgekeerd hebben we zelf een breed onderwijsnetwerk. Dat geeft ons toegang tot vele *top of the bill* schoolleiders, adviseurs en onderzoekers, die bij verschillende gelegenheden als gastdocent bij ons optreden. Zo zorgen we keer op keer voor bruisende opleidingsdagen met actuele casussen uit de praktijk. En verversen we ons onderwijsmateriaal onophoudelijk.



HET AANBOD VAN NSO-CNA LEIDERSCHAPSACADEMIE



MASTER EDUCATIONAL LEADERSHIP (MEL) – GROEI NAAR EXCELLENT EN BETEKENISVOL LEIDERSCHAP	8
EERSTE FASE VAN DE MASTER – VIER MODULES, OOK LOS TE VOLGEN	10
TWEEDE FASE VAN DE MASTER – ZET JE TANDEN IN EEN TAAI VRAAGSTUK	12
BASISBEKWAAM – BOUW AAN EEN STEVIGE BASIS VOOR JE LEIDINGGEVENDE KWALITEITEN	14
VAKBEKWAAM – VERDIEP JE INZICHTEN EN VAARDIGHEDEN ALS LEIDINGGEVENDE	14
MIDDENMANAGEMENT – KRIJG HANDVATTEN ALS LEIDINGGEVENDE	16
TEACHER LEADERSHIP – VERSTERK JE INVLOED	18
ORIËNTATIE OP SCHOOLLEIDERSCHAP – ONTDEK OF LEIDERSCHAP BIJ JE PAST	18
VERDIEPINGSANBOD – OMDAT JE NOOIT BENT UITGELEERD	20
LEIDERSCHAPSONTWIKKELING OP MAAT – HAAL ONZE OPLEIDINGEN NAAR JE EIGEN SCHOOL	22

MASTER EDUCATIONAL LEADERSHIP (MEL)

– GROEI NAAR EXCELLENT EN BETEKENISVOL LEIDERSCHAP



De Master Educational Leadership (MEL) is een innovatieve, actuele master die je helpt om door te groeien naar excellent en betekenisvol leiderschap in het onderwijs. Na de MEL ben je toegerust om complexe vraagstukken aan te pakken en richting te geven. En weet je wat nodig is om structureel bij te dragen aan de kwaliteit van het onderwijs en je organisatie.

VRAAGSTUKGESTUURD

De vraagstukken van je school zijn het vertrekpunt voor je opleiding en ontwikkeling. Je onderzoekt en verkent deze met collega's uit verschillende onderwijspraktijken en vanuit de laatste wetenschappelijke inzichten. Je leert te kijken vanuit verschillende perspectieven en ontwikkelt een nieuw handelingsrepertoire, dat je direct toepast in je eigen praktijk.

INTEGRAAL

Je krijgt zicht op 'het complete plaatje': je ontwikkelt een onderzoekende houding, zodat je steeds op zoek gaat naar de vraag achter de vraag: waarom is dit je vraagstuk, wat speelt er op de achtergrond, is dit wel het échte vraagstuk?

PERSOONLIJK

De MEL draait om jouw ontwikkeling als leider. Die ontwikkeling maak je zichtbaar vanaf dag 1 met je portfolio. Je collega-studenten, een vast team van docenten, je leerbegeleider en een onderzoeksbegeleider dagen je hierbij uit en ondersteunen je.

LEERGEMEENSCHAP

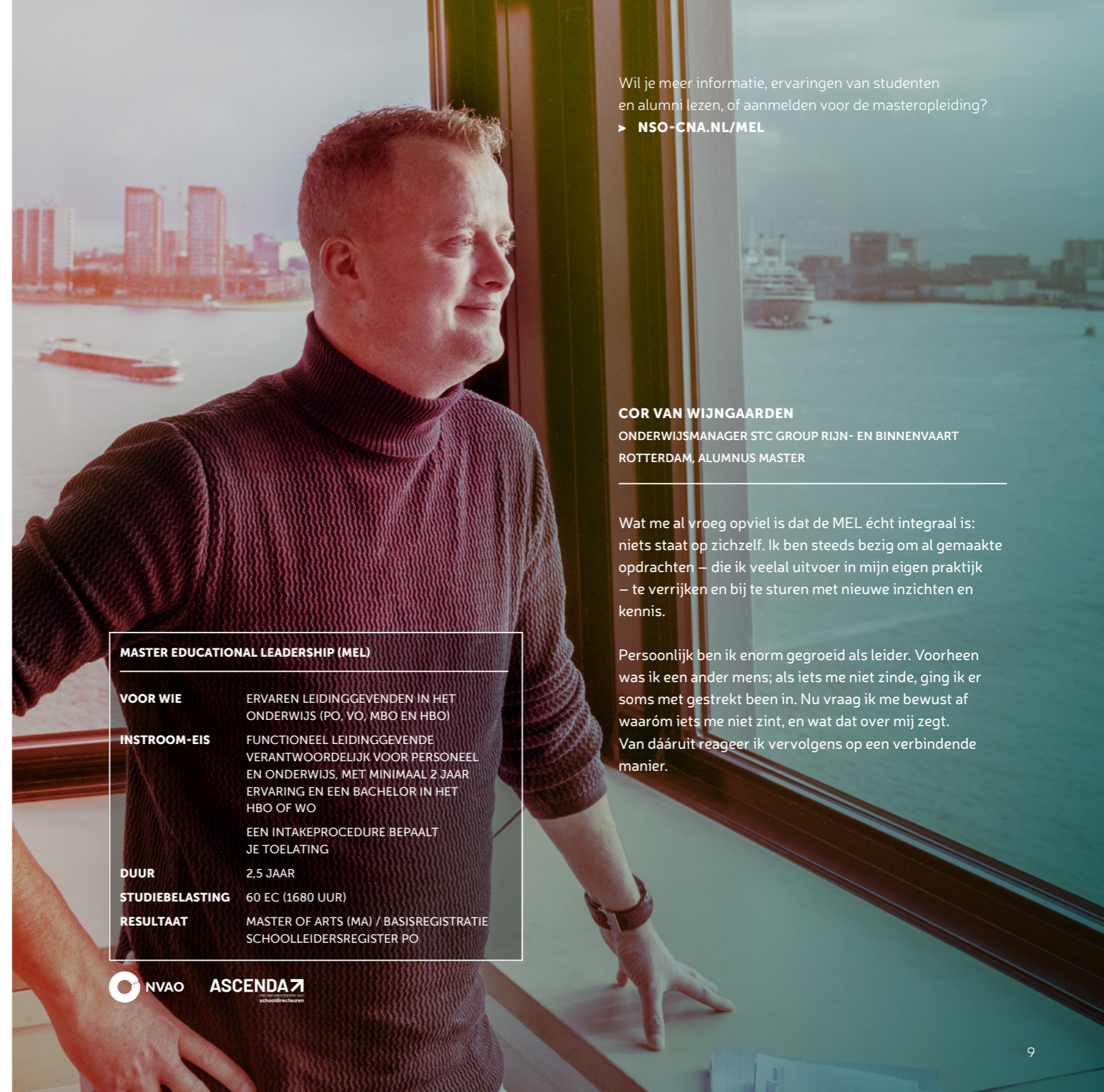
Je wordt onderdeel van een brede leergemeenschap, bestaande uit je vaste groep medestudenten, docenten, je leerbegeleider, alumni en leden van onze adviesraden. Zo bouw je tijdens de master een breed spectrum aan inzichten, sparringpartners en rolmodellen op. Een netwerk waarvan je straks als alumnus ook dankbaar gebruik kunt maken.

LEERLIJNEN EN OPBOUW

De MEL bevat vier leerlijnen, die als rode draad in de hele opleiding verweven zitten. Deze vertegenwoordigen onze visie op krachtig leiderschap. De leerlijnen zijn: ontwikkeling van persoonlijk leiderschap, onderzoekskunde, internationalisering en veranderkunde.

De MEL bestaat uit twee fasen: het eerste jaar (Fase 1) volg je vier modules, die elk een belangrijk leiderschapsaspect behandelen. Namelijk: Visiegestuurd Leiderschap, Ontwikkelingsgericht Leiderschap, Bedrijfskundig Leiderschap en Omgevingsgericht Leiderschap. Je kunt elke module ook los van de master volgen. In de anderhalf jaar daarna (Fase 2) kies je een thema dat centraal staat bij een vraagstuk uit je eigen praktijk en rond je de master af met een proeve van bekwaamheid.

- ▶ Lees op p. 10 over de **eerste fase** van de master.
- ▶ Lees op p. 12 over de **tweede fase** van de master.



Wil je meer informatie, ervaringen van studenten en alumni lezen, of aanmelden voor de masteropleiding?

▶ [NSO-CNA.NL/MEL](https://nso-cna.nl/mel)

COR VAN WIJNGAARDEN

ONDERWIJSMANAGER STC GROUP RIJN- EN BINNENVAART ROTTERDAM, ALUMNUS MASTER

Wat me al vroeg opviel is dat de MEL écht integraal is: niets staat op zichzelf. Ik ben steeds bezig om al gemaakte opdrachten – die ik veelal uitvoer in mijn eigen praktijk – te verrijken en bij te sturen met nieuwe inzichten en kennis.

Persoonlijk ben ik enorm gegroeid als leider. Voorheen was ik een ander mens; als iets me niet zinde, ging ik er soms met gestrekt been in. Nu vraag ik me bewust af waaróm iets me niet zint, en wat dat over mij zegt. Van dááruit reageer ik vervolgens op een verbindende manier.

MASTER EDUCATIONAL LEADERSHIP (MEL)

VOOR WIE

ERVAREN LEIDINGGEVENDEN IN HET ONDERWIJS (PO, VO, MBO EN HBO)

INSTROOM-EIS

FUNCTIONEEL LEIDINGGEVENDE VERANTWOORDELIJK VOOR PERSONEEL EN ONDERWIJS, MET MINIMAAL 2 JAAR ERVARING EN EEN BACHELOR IN HET HBO OF WO

DUUR

2,5 JAAR

STUDIEBELASTING

60 EC (1680 UUR)

RESULTAAT

EEN INTAKEPROCEDURE BEPAALT JE TOELATING
MASTER OF ARTS (MA) / BASISREGISTRATIE
SCHOOLLEIDERSREGISTER PO



EERSTE FASE VAN DE MASTER

– VIER MODULES, OOK LOS TE VOLGEN



Binnen de Master Educational Leadership (MEL) volg je in het eerste jaar vier modules. Maar ben je nog niet toe aan een volledige masteropleiding? Wil je je verdiepen op een specifiek onderwerp? Dan kun je elk van deze modules ook los volgen, als een opzichzelfstaande opleiding.

Voor alle modules geldt:

- Dat je van begin tot afronding aan de slag gaat met een opgave vanuit je eigen organisatie.
- Dat de ontwikkeling van jouw leiderschap op het thema centraal staat.
- Een studiebelasting van 6 EC (168 uur), met vijf contactdagen.

VISIEGESTUURD LEIDERSCHAP

Hoe kom je tot een onderbouwde en gedragen visie op leren en onderwijzen? Wat is jouw éigen (onbewuste) visie hierop eigenlijk? Dat ontdek je in deze module. Zodat je leiding kunt geven aan het proces van visieontwikkeling en de uitwerking daarvan in jouw organisatie. Want een gedragen visie is van grote invloed op het succes van jouw school.

ONTWIKKELINGSGERICHT LEIDERSCHAP

Hoe vergroot je het lerend vermogen van jezelf, je team en de hele schoolorganisatie? Die vraag beantwoord je in deze module. Want voor het leren van leerlingen is ook het leren van docenten, stafafdelingen en leidinggevenden belangrijk. Aan het einde van deze module bezit jij de kunst om sturing te geven aan een lerende organisatiecultuur.

BEDRIJFSKUNDIG LEIDERSCHAP

Hoe bouw je aan een stevig organisatorisch fundament van je school? Daarvoor moet je het onderwijsbeleid kunnen vertalen naar concrete doelstellingen op de drie domeinen HRM, financiën en kwaliteit. Hoe je dat doet, leer je in deze module. Zodat je het 'huis op orde' krijgt en houdt, voor een toekomstbestendige onderwijsorganisatie.

OMGEVINGSGERICHT LEIDERSCHAP

Actuele schoolvraagstukken vragen bijna allemaal om samenwerking over organisatiegrenzen heen. Hoe word je daar steeds beter in? In deze module leer je zakendoen met relevante betrokkenen in de buitenwereld, om het daarmee binnen de school beter te kunnen doen voor het onderwijs. Anders gezegd: je versterkt je professionaliteit op de grens van binnen en buiten.



Wil je meer informatie, ervaringen van studenten en alumni lezen, of aanmelden voor de losse modules?

► [NSO-CNA.NL/MEL](https://www.nso-cna.nl/mel)

ANKE CARELS

INTERIM TEAMLEIDER REESHOF COLLEGE, BEATRIX COLLEGE EN KONING WILLEM II COLLEGE (STICHTING SOVOT)

Gelukkig kun je bij de MEL ervoor kiezen eerst losse modules te volgen. Want ik kon pas in oktober starten; te laat om mee te doen met de groep die direct de volledige master doet. Nu begin ik 'officieel' volgend onderwijsjaar met de gehele MEL.

Achteraf ben ik daar blij mee. Want nu doe ik 'slechts' twee modules dit jaar, en volgend jaar de andere twee. Als je de hele MEL doet, volg je ze alle vier in één jaar. Dat is best druk naast een volledige baan. Dus heel fijn dat ik mijn mastertraject op deze manier wat kan spreiden. Daardoor is de hoge studiebelasting voor mij beter te dragen.

TWEEDE FASE VAN DE MASTER

– ZET JE TANDEN IN EEN TAAI VRAAGSTUK



In fase 2 van de Master Educational Leadership werk je anderhalf jaar aan je afstudeeropdracht: een 'sociaal complex vraagstuk' dat speelt in je eigen school. Hierbij gebruik je al je kennis en ervaring als schoolleider, met name wat je leerde in Fase 1 van de master. Dat doe je niet alleen, maar samen met een paar collega-studenten en betrokkenen in je eigen school. Je rondt Fase 2 af met een scriptie.

WAT IS EEN SOCIAAL COMPLEX VRAAGSTUK?

Vraagstukken waarin verschillende partijen en variabelen interacteren (complexe systemen), waaruit patronen ontstaan die niemand helemaal overziet en paradoxen bevat. Er is dus niet een 'beste' oplossing en niemand is eenzijdig regisseur. Wel kun je een gewenste beweging op gang brengen.

WERKWIJZE

Je scriptie doe je in een groep met medestudenten, begeleid door een docent. Eerst kiezen jullie samen een overkoepelend thema. Bijvoorbeeld: 'Wat maakt veranderen binnen onze school nu zo taai?' Vervolgens bestuderen jullie samen de literatuur hierover en komen zo tot belangrijke, overkoepelende inzichten.

Die inzichten gebruik je om aan een taai vraagstuk op je eigen school te werken. Niet door direct aan een 'oplossing' te werken, maar door 'actieonderzoek', waarin je intervenueert en onderzoekt.

Ook binnen je organisatie werk je niet alleen aan je sociaal complexe vraagstuk. Integendeel: je werkt samen met collega's in je school om samen beweging te bewerkstelligen.

MASTERCLASSES

Gedurende Fase 2 volg je verschillende Masterclasses die je nog verder voeden en inspireren in het omgaan met sociaal complexe vraagstukken. Hiervoor nodigen we ieder jaar experts uit, die dergelijke vraagstukken vanuit verschillende perspectieven aanvliegen. Daarbij gaan ze ook een verdiepende dialoog aan met de deelnemers: welke vraagstukken leven er specifiek bij jullie? Zo krijg je in slechts één dagdeel een aangescherpte blik en soms een nieuw perspectief op jouw vraagstuk.

SCRIPTIE

Alle bevindingen en verzamelde data van je onderzoek en interventies verwerk je in je scriptie: je 'proeve van bekwaamheid' waarmee je je mastertitel behaalt. Daarmee bewijs je dat je bent gegroeid naar 'excellent en betekenisvol leiderschap'.

Anders gezegd: dat je jezelf een onderzoekende houding hebt aangeleerd, van waaruit je met sociaal complexe vraagstukken aan de slag gaat, samen met andere betrokken partijen, om beweging in gang te zetten in jouw eigen praktijkcontext.

Wil je meer informatie, ervaringen van studenten en alumni lezen, of aanmelden voor de losse modules?

► NSO-CNA.NL/MEL

WILLEMIJN STOLK

AFDELINGSLEIDER KEIZER KAREL COLLEGE AMSTELVEEN,
ALUMNUS MASTER

Ik wil altijd in ontwikkeling blijven. Maar of ik een hele master wilde doen? Dat wist ik eerst nog niet. Maar bij NSO-CNA kon ik gelukkig éérs losse mastermodules volgen. Toen wist ik het zeker: ik wilde de volledige master doen.

Al na een paar maanden paste ik kennis uit de master toe in mijn praktijk. Dat leverde direct pure winst op. Langzaam maar zeker, naarmate de master vorderde, merkte ik dat mijn leiderschap zich enorm verdiepte. Het effect daarvan is op allerlei vlakken zichtbaar op mijn school.

BASISBEKWAAM

– BOUW AAN EEN STEVIGE BASIS VOOR JE LEIDINGGEVENDE KWALITEITEN

VAKBEKWAAM

– VERDIEP JE INZICHTEN EN VAARDIGHEDEN ALS LEIDINGGEVENDE

BASISBEKWAAM

RESULTAAT

Je behaalt het officiële diploma voor Basisbekwaam. Je kunt na de opleiding effectief leidinggeven aan een docententeam. Ben je schoolleider in het PO? Dan geeft het diploma recht op de basisregistratie bij Ascenda.

FUNDAMENTEEL LEIDERSCHAP

Begin je (net) als leidinggevende in het onderwijs? Deze opleiding geeft je een stevige basis. Je ontwikkelt vaardigheden in belangrijke leiderschapspraktijken. Tegelijkertijd ontwikkel je je persoonlijk leiderschap.

PRAKTISCH

Jouw praktijk staat centraal: je start en geeft leiding aan een verbetertraject binnen je eigen school. Dat vormt de rode draad gedurende het hele opleidingsjaar. Zo raak je alle leiderschapspraktijken aan waar je als schoolleider op kunt sturen.

VERVOLGOPLEIDING

Na deze opleiding kun je verder met het verdiepingsjaar Vakbekwaam. Je kunt ook doorstromen naar onze masteropleiding. Daarvoor gelden wel aanvullende toelatingseisen.

VAKBEKWAAM

RESULTAAT

Je behaalt het officiële diploma voor Vakbekwaam. Met deze opleiding verdiep je je vaardigheden als leidinggevende. Je kunt hierna complexe vraagstukken aan. Ben je schoolleider in het PO? Dan geeft het diploma recht op de basis- en herregistratie bij Ascenda.

VERDIEPT EN VERBREED LEIDERSCHAP

Heb je al (veel) ervaring als leidinggevende in het onderwijs? Dan zet je met deze opleiding de volgende stap. Je ontwikkelt de vaardigheid om op een onderzoeksmatige en integrale manier leiding te geven.

STUREN IN COMPLEXE PROCESSEN

De nadruk ligt op het sturen in complexe processen in de leiderschapspraktijken visiegericht werken, ontwikkelen van mensen, ontwikkelen van de organisatie, leidinggeven aan de kwaliteit van onderwijs en investeren in goede relaties met de omgeving. Je verdiepte vaardigheden ontwikkel én test je met name in de praktijk, door een verbetertraject te starten binnen je eigen school.

VERVOLGOPLEIDING

Na deze opleiding kun je doorstromen naar onze masteropleiding. Daarvoor gelden wel aanvullende toelatingseisen.

Wil je meer informatie, ervaringen van studenten en alumni lezen, of aanmelden voor deze opleidingen?

► [NSO-CNA.NL/BB-VB](https://www.nso-cna.nl/BB-VB)

BASISBEKWAAM

VOOR WIE	BEGINNEND LEIDINGGEVENDEN EN LERAREN MET LEIDINGGEVENDE TAKEN (PO, VO EN MBO)
INSTROOM-EIS	VOLDOENDE RUIMTE EN BEVOEGDHEDEN OM LEIDING TE GEVEN AAN EEN VERBETERTRAJECT IN JE EIGEN SCHOOL
DUUR	1 JAAR
STUDIEBELASTING	15 EC (420 UUR)
RESULTAAT	DIPLOMA BASISBEKWAAM SCHOOLLEIDER / BASISREGISTRATIE ASCENDA



BENNO DEUN

ADJUNCT-DIRECTEUR KC WHEERMOLEN PURMEREND, ALUMNUS BASISBEKWAAM

NSO-CNA maakt een directe koppeling tussen theorie en praktijk. Maar óók met mijn ontwikkeling als persoon. Continu werd gecheckt waar ik stond, waar ik naartoe wilde en wat dan mijn volgende stap was.

Daardoor sloot de opleiding altijd goed aan bij wie ik als persoon ben, én bij waar mijn schoolorganisatie behoefte aan had.

Daarbij daagden de praktijkopdrachten me steeds uit om uit mijn comfortzone te stappen. Om zo een stap extra te maken en voor de ontwikkeling van mijn school te gaan.

VAKBEKWAAM

VOOR WIE	ERVAREN SCHOOLLEIDERS, DIRECTEUREN EN TEAMLEIDERS (PO, VO EN MBO)
INSTROOM-EIS	BASISBEKWAAM OF FUNCTIONEEL LEIDINGGEVENDE MET AANTOONBARE VOOROPLEIDING EN COMPETENTIES OP BASISBEKWAAM-NIVEAU
DUUR	1 JAAR
STUDIEBELASTING	15 EC (420 UUR)
RESULTAAT	DIPLOMA VAKBEKWAAM SCHOOLLEIDER / BASISREGISTRATIE ASCENDA



MIDDENMANAGEMENT

– KRIJG HANDVATTEN ALS LEIDINGGEVENDE

In veel scholen werken professionals met een coördinerende of leidinggevende rol: sectievoorzitters, teamleiders, projectleiders, leerlingcoördinatoren, bouwcoördinatoren of programmaleiders. De diversiteit aan rollen is groot. Tegelijkertijd wordt er veel van deze functies verwacht. De opleiding Middenmanagement helpt je om in deze complexe positie effectief te handelen.

RESULTAAT

Aan het einde van de opleiding heb je fundamentele vaardigheden ontwikkeld en het inzicht om teams te begeleiden, veranderingen te organiseren en tegelijkertijd trouw te blijven aan jezelf als onderwijsprofessional.

Kortom: in deze opleiding ontwikkel je de kennis en vaardigheden die nodig zijn om te functioneren in de complexe middenlaag van een schoolorganisatie. Het biedt ook een stevige basis om door te groeien en/of een vervolgopleiding te starten.

INHOUD

- **Sturen op teamontwikkeling**
Teams begeleiden in samenwerking en ontwikkeling, gezamenlijke doelen formuleren en focus houden, en collega's meenemen in verandering.
- **Navigeren in rolcomplexiteit**
Schakelen tussen collega, coördinator en leidinggevende, omgaan met verwachtingen vanuit verschillende kanten, en je positie en mandaat helder maken.
- **Effectieve gesprekken voeren**
Leiding geven aan verandering, beïnvloeden van cultuur, sturen van professionals en de nieuwste onderwijskundige inzichten.
- **Verandering organiseren**
Initiatieven en projecten begeleiden, plannen vertalen naar concrete acties, en mensen betrekken en verantwoordelijkheid verdelen.

WERKWIJZE

- **Gericht op jouw vraagstukken**
Beginnen met leidinggeven in het onderwijs is pittig. Je hebt nu vooral behoefte aan houvast: hoe ga je om met de praktijksituaties die je nú tegenkomt?
- **Werken in een leergroep**
Met jouw leergroep trek je straks intensief op. Met hen werk je aan opdrachten, geef je feedback op elkaars werk en doe je intervisie.
- **Werken aan je eigen praktijkproject**
Je werkt aan je eigen praktijkproject en brengt zo direct je schoolorganisatie verder. Je sluit de opleiding af met een presentatie van de resultaten.

OPLEIDING MIDDENMANAGEMENT

VOOR WIE	DOCENTEN MET LEIDINGGEVENDE OF COÖRDINERENDE TAKEN EN STARTENDE MIDDENMANAGERS IN HET ONDERWIJS (VO, MBO EN HBO)
INSTROOM-EIS	JE HEBT EEN COÖRDINERENDE ROL, BENT PROJECTLEIDER OF GEEFT LEIDING AAN EEN ONDERWIJSTEAM
DUUR	9 MAANDEN
STUDIEBELASTING	CA. 300 UUR
RESULTAAT	CERTIFICAAT MIDDENMANAGEMENT

Wil je meer informatie, ervaringen van studenten en alumni lezen, of aanmelden voor deze opleiding?

► [NSO-CNA.NL/MIDDENMANAGEMENT](https://nso-cna.nl/middenmanagement)

ELLEN BEUKERS

TEAMLEIDER BOVENBOUW VMBO-TL JAN ARENTSZ, ALKMAAR
ALUMNUS MIDDENMANAGEMENT

De opleiding levert je zo veel inzichten op. Het raakt veel aan, ook in jezelf. Hoe ga je met dingen om? Hoe komen ze bij je binnen? Hoe reageer je daar op? Heel waardevol, niet alleen als leidinggevende, maar ook als mens.

Ik ben me nu veel bewuster van mezelf: waar ik goed in ben, wat mijn zwakke en sterke kanten zijn, waarin ik me wil ontwikkelen.

Die inzichten zijn ook te danken aan de coaches en docenten. Die zijn heel doortastend; de schone schijn ophouden heeft geen zin. Dat is ook mooi! Zo leer je heel veel over jezelf.

TEACHER LEADERSHIP

– VERSTERK JE INVLOED

ORIËNTATIE OP SCHOOLLEIDERSCHAP

– ONTDEK OF LEIDERSCHAP BIJ JE PAST

TEACHER LEADERSHIP

Als leraar heb jij veel bij te dragen. Niet alleen aan het leren van leerlingen, maar ook aan de ontwikkeling van je school en het onderwijs. Hoe kun jij je invloed versterken, zodat die je eigen klaslokaal overstijgt? De kwaliteiten die je daarbij nodig hebt, ontwikkel je bij deze opleiding.

RESULTAAT

Na deze opleiding weet je wat een 'teacher leader' is, en pak je deze rol. Om die vervolgens goed in te vullen, heb je een theoretische basis gekregen. Daarmee kun je je collega's beter meenemen en betrekken bij veranderingen en ontwikkelingen. Zo werk je binnen je school structureel aan wat voor jou en de ontwikkeling van je school en het onderwijs belangrijk is.

WERKWIJZE

Wij verbinden theorie altijd direct aan de praktijk. Hoe? Door te werken met casuïstiek uit jouw eigen school, door ervaringen met elkaar te delen en die te linken aan de theorie. Daarbij krijg je een theoretische basis aangereikt, waardoor je steeds meer gaat zien: je herkent patronen in je eigen en andermans gedrag, tijdens een gesprek en in de groepsdynamiek.

LEREN MET COLLEGA'S

De opleiding volg je in een vaste leergroep van collega's uit alle lagen van het onderwijs. Jullie wisselen ervaringen uit, bespreken de theorie en werken samen aan opdrachten. Zo leer je met en van elkaar.

ORIËNTATIE OP SCHOOLLEIDERSCHAP

Je hebt de ambitie om schoolleider te worden. Maar je hebt ook vragen: 'Wil ik het écht? Kán ik het eigenlijk wel?' De antwoorden krijg je tijdens deze oriëntatie.

RESULTAAT

Je krijgt antwoord op je belangrijkste vraag: 'Past schoolleiderschap (nu) bij mij?' Want straks heb je zicht op je eigen ambities en mogelijkheden. Je weet wat een leidinggevende rol van je vraagt. Na de oriëntatie kijk je sowieso anders: zowel naar de school als organisatie, als naar schoolleiderschap.

WERKWIJZE

Tijdens de oriëntatie maak je kennis met de vele aspecten van schoolleiderschap. Je krijgt zo alvast een goede theoretische fundering. Er is ook een praktijkdeel, zodat de theorie direct gaat leven. Daarnaast onderzoek je een vraag over leiderschap, over een zelfgekozen onderwerp waar jij nieuwsgierig naar bent. Je sluit de opleiding af met een presentatie over jouw gevonden antwoorden.

VERVOLGOPLEIDINGEN

Na de oriëntatie op schoolleiderschap kun je je studie-loopbaan vervolgen met de opleiding Schoolleider Basisbekwaam of Middenmanagement.



Wil je meer informatie, ervaringen van studenten en alumni lezen, of aanmelden voor deze opleidingen?

- [NSO-CNA.NL/TEACHER-LEADERSHIP](https://www.nso-cna.nl/teacher-leadership)
- [NSO-CNA.NL/ORIENTATIE](https://www.nso-cna.nl/orientatie)

BODIL VAN DER VEN

DOCENT LICHAMELIJKE OPVOEDING EN SECTIELEIDER
MURMELLIUS GYMNASIUM, ALKMAAR

Sinds twee jaar ben ik sectievoorzitter. Die rol wilde ik zo goed mogelijk invullen. Teacher Leadership heeft me daar enorm bij geholpen. Wat ik geleerd heb, gebruik ik nu iedere dag.

Vooral op het gebied van communicatie wilde ik bijleren. En over hoe ik mezelf het beste kan opstellen. Daardoor kan ik mijn rol als sectievoorzitter nu veel duidelijker nemen. Dat heeft binnen 1 jaar tot een belangrijke verandering geleid: ik heb meer vertrouwen binnen de sectie gekregen. Ze accepteren me nu als leider, en nemen me serieuzer. Daardoor bereiken we ook meer als sectie.

TEACHER LEADERSHIP

VOOR WIE	DOCENTEN (PO, VO, MBO EN HBO)
DUUR	6 MAANDEN
STUDIEBELASTING	5 OPLEIDINGSDAGEN
RESULTAAT	BEWIJS VAN DEELNAME

ORIËNTATIE OP SCHOOLLEIDERSCHAP

VOOR WIE	DOCENTEN, COÖRDINATOREN, INTERN BEGELEIDERS, PROJECTLEIDERS EN DECANEN (PO, VO EN MBO)
DUUR	5 MAANDEN
STUDIEBELASTING	8 DAGDELEN OPLEIDING
RESULTAAT	BEWIJS VAN DEELNAME

VERDIEPINGSANBOD

– OMDAT JE NOOIT BENT UITGELEERD

Een leidinggevende in het onderwijs is nooit uitgeleerd. Wil zichzelf altijd verder ontwikkelen. Daarom bieden wij verdieping op je kennis en vaardigheden, met onderstaande opleidingen en programma's.

– LEIDINGGEVEN VANUIT DE ESSENTIE

Worstel jij met de 'onderstroom' van je organisatie? Oftewel: heb je te maken met tegenwerkende krachten, die gewenste ontwikkeling in de weg staan? Wil je weten hoe je belemmerende patronen doorbreekt, om ontwikkelstappen in de juiste richting te zetten? Dan is dit programma voor jou.

– STRATEGISCH ONDERWIJSKUNDIG LEIDERSCHAP

Welke ontwikkelingen wil jij tot stand brengen, om van je school een (beter) lerende organisatie te maken? Hoe houd je vervolgens de uitgezette koers vast in de hectische praktijk van alledag? Met die vragen ga je intensief aan de slag tijdens dit programma.

– MODULES VAN DE MASTER

De vier modules van onze Master Educational Leadership zijn ook als losse opleiding te volgen. Kijk voor meer informatie op p. 10.



IRENE VERBEET

DIRECTEUR-BESTUURDER BIJ SPEELLEERCENTRUM
DE OVERSTEEK, VEGHEL, ALUMNUS MASTER

Je gaat steeds weer aan de slag met een eigen casus, waaraan je de theorie kunt koppelen. Of je krijgt een opdracht vanuit de theorie, waarmee je aan de slag gaat op je eigen school. Dat maakt alles wat je leert heel concreet.

Vroeger, na andere opleidingen, leerde ik over bepaalde tools en modellen, maar in het dagelijkse werk deed ik vooral veel op gevoel. Nu heb ik echt een visie op veranderen en innoveren ontwikkeld. Ik wiebel daar ook niet meer in; deze visie is van mij, en daar sta ik voor. Voorheen was ik daar veel onzekerder in.

LEIDERSCHAPSONTWIKKELING OP MAAT

– HAAL ONZE OPLEIDINGEN NAAR JE EIGEN SCHOOL

Veel onderwijsorganisaties kiezen ervoor onze opleidingen in eigen huis te halen. We kunnen zelfs een volledig maatwerkprogramma verzorgen op jouw school. Persoonlijke ontwikkeling en die van de organisatie gaan dan hand-in-hand. Leren en werken versterken elkaar en deelnemers leren van en met elkaar.

– INCOMPANY

Al onze open opleidingen (met uitzondering van de Master Educational Leadership) geven we ook als incompany op jouw school of binnen jouw bestuur. Afgestemd op de context van de school, en met de mogelijkheid om af te sluiten met een erkend certificaat.

– MAATWERK

Vertel ons welke opleidings- en ontwikkelingsbehoefte leven in jouw onderwijsorganisatie. Dan maken wij een programma op maat.

ONZE KENNIS EN EXPERTISE TOT JULLIE DIENST

Als je voor een incompany-opleiding of maatwerkprogramma kiest, gaan we eerst in gesprek: welke collectieve leer- en ontwikkelvragen leven er bij teams, (aankomende) directeuren, managers en docenten met (ambitie voor) een leidinggevende rol? Daar passen we vervolgens ons aanbod op aan. Onze kennis, ervaring en expertise staan volledig in dienst van jullie wensen en behoeftes.

FLEXIBELE OPZET EN INHOUD

De interne opleiding vormt zich op basis van gezamenlijke ervaringen en inzichten. Oftewel: de opleiding verandert als dat nodig is. Zo blijft het aanbod altijd aansluiten op waar jullie op dat moment behoefte aan hebben. We verliezen de gewenste resultaten daarbij niet uit het oog.

NADRUk OP DE PRAKTIJK EN PERSOONLIJK LEIDERSCHAP

Hoe het traject ook vorm krijgt, er is altijd een voortdurende wisselwerking tussen theorie en praktijk. Anders gezegd: het traject zélf bestaat altijd uit het direct toepassen van opgedane kennis en ervaringen binnen jouw school.

DESKUNDIGE DOCENTEN EN SPREKERS

Onze docenten zijn stuk voor stuk professionals uit het onderwijs. De meesten staan nog met beide benen in het onderwijsveld. Daarnaast kunnen we – als jullie opleidingswensen daar om vragen – specialistische gastdocenten uitnodigen uit ons brede onderwijsnetwerk. Zo staan we keer op keer garant voor levendige en actuele opleidingsdagen, boordevol relevante casussen uit de praktijk.

Meer ervaringen over onze incompany-trajecten lezen?

► [NSO-CNA.NL/MAATWERK](https://nso-cna.nl/maatwerk)

JANNEKE DRONKERS

BELEIDSADVISEUR LEREN & ONTWIKKELEN EN COÖRDINATOR ONDERWIJSREGIO, ALMEERSE SCHOLEN GROEP, ALMERE

Als Almeerse Scholen Groep hebben we goed opgeleid onderwijspersoneel hard nodig. Schoolleiders zijn hierbij onmisbaar. Daarom bieden wij vanuit het platform Flevowijs, samen met andere schoolbesturen in Almere en Lelystad, de opleidingen Basisbekwaam en Vakbekwaam als incompany-traject aan. Dit stelt ons in staat om meerdere professionals op te leiden, terwijl zij tegelijkertijd een waardevol netwerk opbouwen binnen de stad.

De deelnemers zijn zeer tevreden over de deskundige trainers en de mogelijkheid om de opleiding binnen de eigen onderwijsregio te volgen. Na afronding beschikken we over een sterk team van geaccrediteerde schoolleiders, die zich niet alleen vakinhoudelijk verder hebben ontwikkeld, maar zich ook steviger verbonden voelen met de stad waarin ze werken.

WE VERZORGDEN AL INCOMPANY- EN MAATWERKTRAJECTEN VOOR ONDER ANDERE:

- AERES
- ALMEERSE SCHOLEN GROEP (ASG)
- AURORA ONDERWIJSGROEP, NUNSPEET
- STICHTING CARMELCOLLEGE
- CVO ROTTERDAM
- DE VRIJESCHOLEN (BVS)
- ESPRIT SCHOLEN
- OPENBAAR ONDERWIJS, GRONINGEN
- ONDERWIJSREGIO HOLLANDS NOORDEN
- ROC MONDRIAAN, DEN HAAG
- SAAM*
- SKPO EINDHOVEN
- SPINOZA LYCEUM, AMSTERDAM
- STICHTING CEDERGROEP
- STICHTING LVO
- TALLAND COLLEGE
- ZAAAN PRIMAIR
- PCOU/WILLIBRORD
- STICHTING PCBO AMERSFOORT

**VERGROOT DE REIKWIJDTE VAN JE SCHOOL
VERDIEP JE LEIDERSCHAP**

NSO-CNA.NL

© NSO-CNA maart 2026; inhoud en genoemde tarieven onder voorbehoud.



NSO-CNA LEIDERSCHAPSACADEMIE

Diemermere 15
1112 TB Diemen
020 - 568 20 30
info@nso-cna.nl

